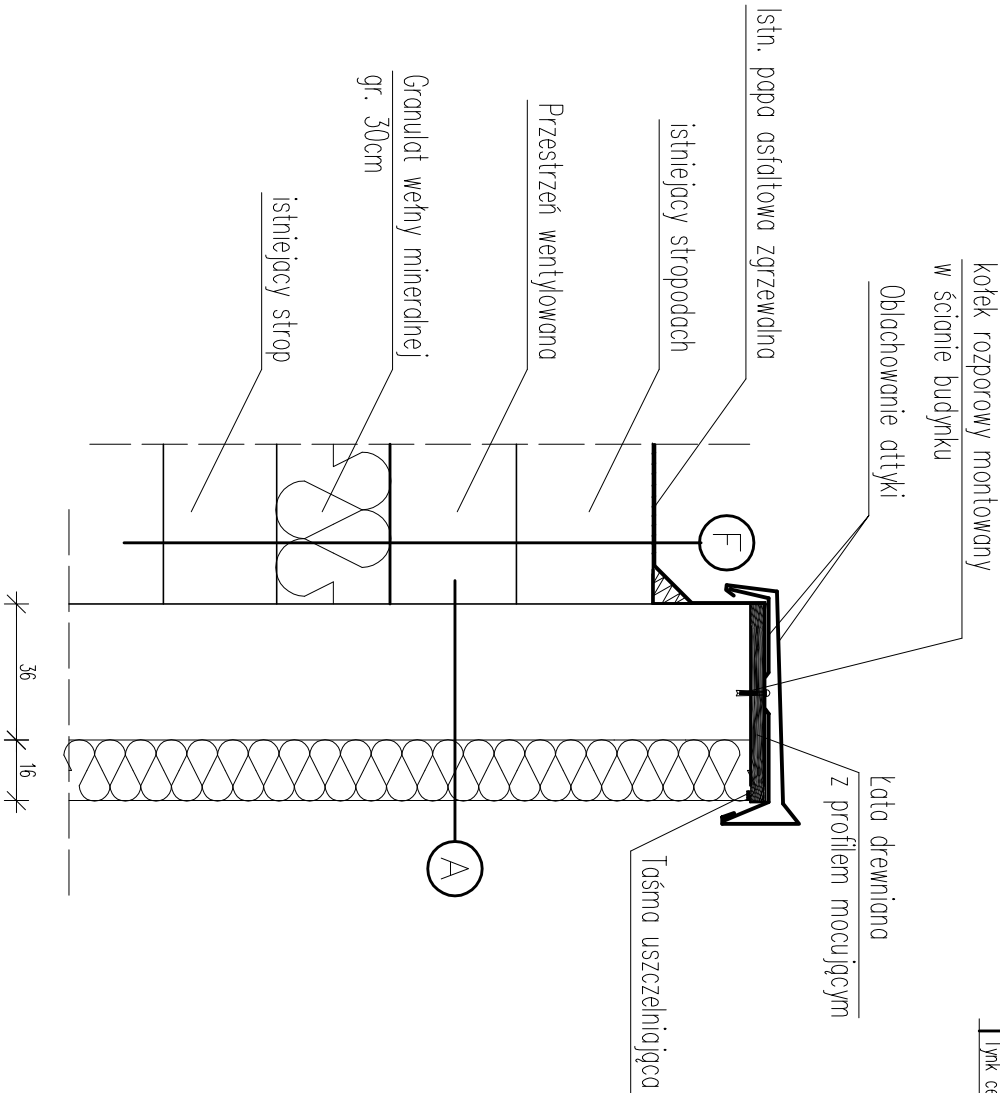


SZCZEGÓŁ VI

SKALA 1:20

A	Łynk minieralny na siatce – PROJ.
	Słupopion FS15 gr. 16cm – PROJ.
	Łynk cem. wop. wewnętrzny
	Gazobeton
	Gazobeton
	Łynk cem. wop. zewnętrzny

F	2x papa osfaltowa 1,0cm
	Płyty korkowe zaskłnięte
	Pustka powietrzna wentylowana
	Wetno minieralna gr. 30,0cm – PROJ.
	Wetno minieralna 6,0cm
	Papa izolacyjna 0,5cm
	Płyty kamfłowe
	Łynk cem. – wop. 1,5cm



**BIURO PROJEKTOWE
"DELTA" S.C.**

www.delta-sc.pl • biuro@delta-sc.pl • (52) 321-25-84 • 602-239-750 • 662-113-827
85-129 Bydgoszcz • ul. Poznańska 27/3 • NIP 953-252-19-51 • REGON 340168438

Termomodernizacja
Zespołu Szkół Ponadpodstawowych
w Samostrzelu 9

dz. nr 3/16
Samostrzel 9

Powiat Nakieński
ul. Gen. H. Dąbrowskiego 54
89-100 Nakło nad Notecią

PROJEKTOWAŁ:
mgr inż. Adam Zacharski
upr. bud. do projektowania i kierownictwa robót bud. w specjalności
kon.-bud. nr ewid. WRE-4-7131-3/02.KUP44.OIOW00K03
mgr inż. arch. JERZY HURYN
upr. bud. do projektowania bez ograniczeń w
specjalności architektonicznej nr ewid. UAH-KCZ-2710/2886

SPRAWOWZŁ:			

TEMAT:
SZCZEGÓŁ VI

BRANŻA:
ARCHITEKTURA

NR RYSUNKU: A-20 NR ARKUSZA: DATA: kwiecień 2014 SKALA: 1:20